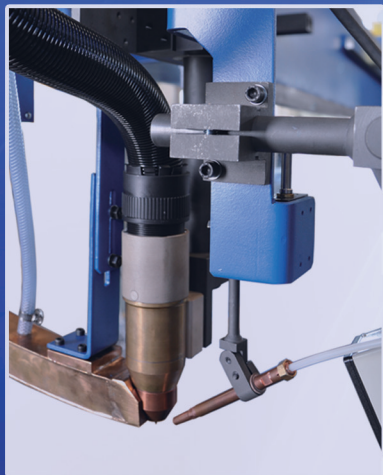
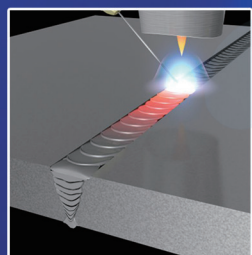


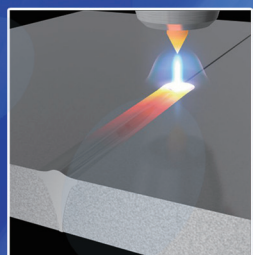
DP-TIG焊接技术



深熔焊接法 (DP-TIG) 是一种全新高效自动焊接方法, 继承小孔成型技术优点。



■ 传统TIG/GTAW



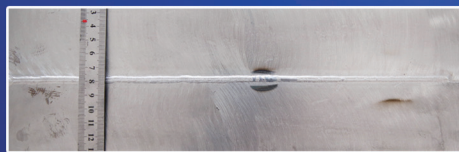
■ 小孔 TIG(DP-TIG)

全穿透工艺 无需背面衬板 单面焊两面
 多材料适用 应用范围广
 性能卓越 稳定性高 质量优异
 自动焊接 倍速于PAW 允许接头误差
 对组对间隙和错边不敏感
 操作简易 3小时快速上岗
 超低成本 仅需一种保护气体 维护费极低

◆ 适用于焊接2-8mm碳钢板单面焊双面成形



2mm碳钢焊缝正面成形



2mm碳钢焊缝背面成形

◆ 适用于焊接2-12mm不锈钢板单面焊双面成形



3mm不锈钢焊缝正面成形



3mm不锈钢焊缝背面成形

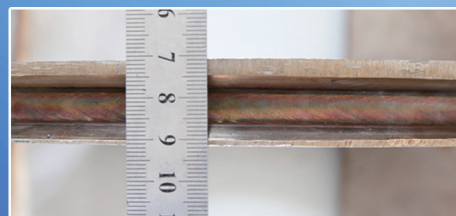


12mm不锈钢焊缝正面成形

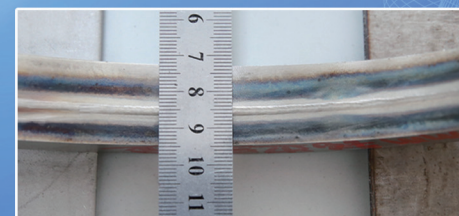


12mm不锈钢焊缝背面成形

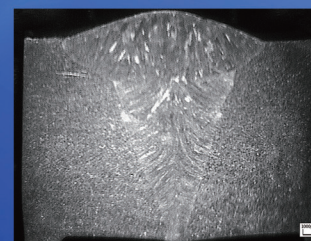
◆ 适用于大钝边条件打底焊



大钝边条件打底焊焊缝正面成形



大钝边条件打底焊焊缝背面成形



16mm壁厚 Φ 219mm 不锈钢管V型坡口
 焊接时间10min

